

工程安全监督巡查、抽查记录回复单

工程名称	保山学院学生宿舍建设项目				
开工时间	2025 年 4 月 27 日	工程进度	基础施工	检查日期	2025 年 9 月 11 日
施工单位	云南保山下村建筑工程有限责任公司		监理单位	云南工程建设监理有限公司	
检查部位					

检查提出的问题：

1. 外脚手架违规堆放建筑材料；

2. 楼梯间支撑系统托撑偏移、未塞满；

3. 卸料平台四周积水严重；

4. 外脚手架剪刀撑未连续设置，有一层缺失；

5. 作业层安全网悬挂不及时；

6. 搅拌机防护棚架体搭设不符合安全要求；

7. 卸料平台工字钢两侧无垫块。

整改情况：

1. 外脚手架违规堆放的建筑材料已清理；

2. 楼梯间支撑系统托撑已塞满；

3. 卸料平台四周积水已清除；

4. 外脚手架剪刀撑缺失处已连续设置；

5. 作业层安全网已及时悬挂；

6. 搅拌机防护棚架体搭设不符合安全要求已整改；

7. 卸料平台工字钢两侧已塞垫块。

施工单位项目负责人（签字）：周永英

2024 年 9 月 13 日

监理单位意见：已经检查，按要求整改完成。

监理单位监理工程师（签字）：何学胜

2025 年 9 月 13 日

建设单位意见：已按要求，整改完成

建设单位项目负责人（签字）：杨崇义

2025 年 9 月 15 日

复查意见：

复查人（签字）：

复查单位负责人（签字）：

复查时间： 年 月 日

工程安全监督巡查、抽查整改图片

外脚手架违规堆放建筑材整改前



外脚手架违规堆放建筑材整改后



工程安全监督巡查、抽查整改图片

楼梯间支撑系统托撑偏移、未塞满整改前



楼梯间支撑系统托撑偏移、未塞满整改后



工程安全监督巡查、抽查整改图片

卸料平台四周积水严重整改前



卸料平台四周积水严重整改后

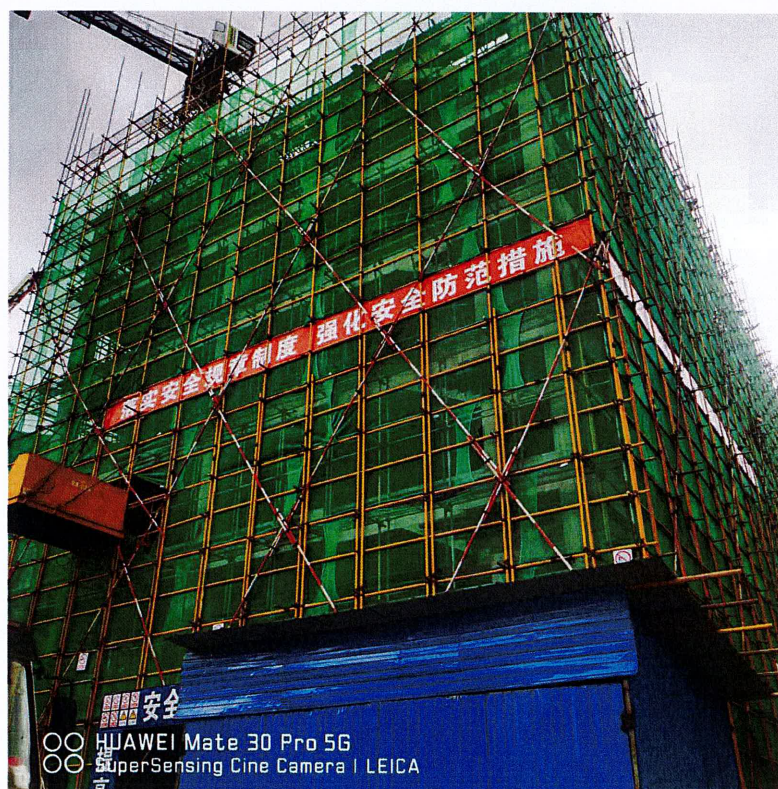


工程安全监督巡查、抽查整改图片

外脚手架剪刀撑未连续设置，有一层缺失整改前



外脚手架剪刀撑未连续设置，有一层缺失整改后



工程安全监督巡查、抽查整改图片

作业层安全网悬挂不及时整改前



作业层安全网悬挂不及时整改后



工程安全监督巡查、抽查整改图片

搅拌机防护棚架体搭设不符合安全要求整改前



搅拌机防护棚架体搭设不符合安全要求整改后



工程安全监督巡查、抽查整改图片

卸料平台工字钢两侧无垫块整改前



卸料平台工字钢两侧无垫块整改后

